

# Belastningstabel for PALLEREOL – model CITY

Reolen er produceret i henhold til  
Dansk standard DS-INSTA 250

## Maks. belastning pr. plan

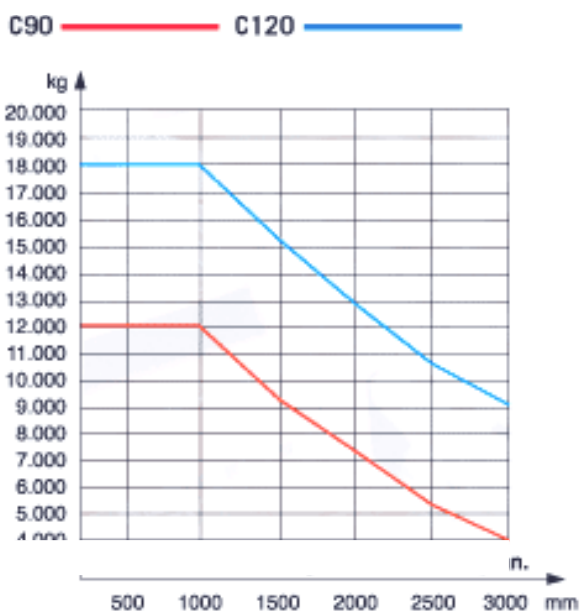
Bjælke	950 x 105 mm	1 x 1000 kg
Bjælke	1850 x 105 mm	2 x 1000 kg
Bjælke	2750 x 105 mm	3 x 500 kg
Bjælke	2750 x 130 mm	3 x 1000 kg
Bjælke	3000 x 130 mm	3 x 850 kg
Bjælke	3300 x 130 mm	3 x 775 kg
Bjælke	3600 x 130 mm	4 x 520 kg
Bjælke	3600 x 160 mm	4 x 1000 kg (BOX)

Bjælkebelastningen er påsat  
bjælken.

Hvis det er samme bjælke i  
hele sektionen, er det nok at  
nederste bjælke er mærket.

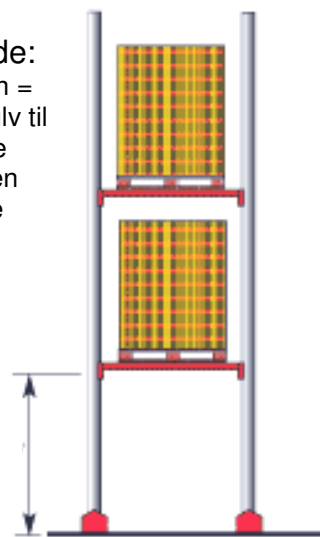
## Maks. belastning pr. stige

Stigebelastning ved stolpebredde: 90 eller 120 mm



Maks. afstand fra gulv til 1. bærebjælke.

Knæklængde:  
Knæklængden =  
Afstand fra gulv til  
1. bærebjælke  
samt afstanden  
mellem øvrige  
bæreplan.



Ved ændringer skal bæreevnen kontrolleres med leverandøren.  
Alle belastningsangivelser er baseret på støbt gulv (beton)

Reolerne er leveret af:

**Scandinavian Storage Group Danmark A/S**  
Thrigesvej 37a  
DK-7430 Ikast  
+45 9725 2888  
+45 9725 2877 FAX

ssg@ssgdanmark.dk  
www.ssgdanmark.dk